

Технический паспорт ТЕХНИЧЕСКОЕ ОПИСАНИЕ :

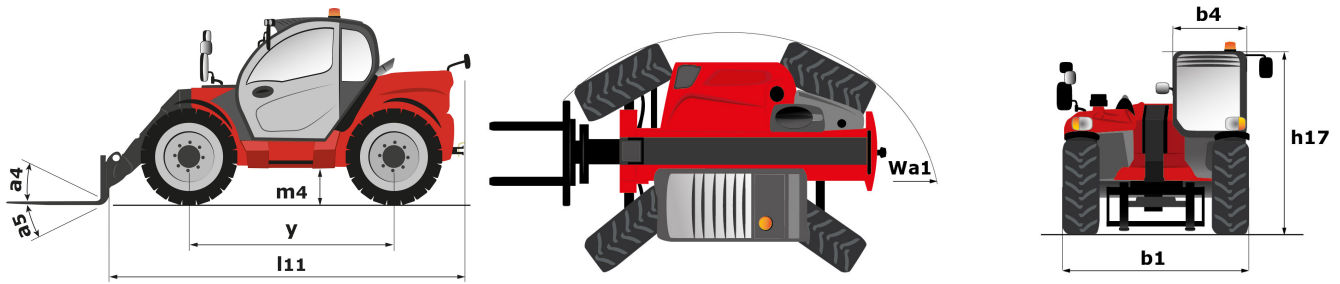
# **MLT-X 741-140 V+**

---

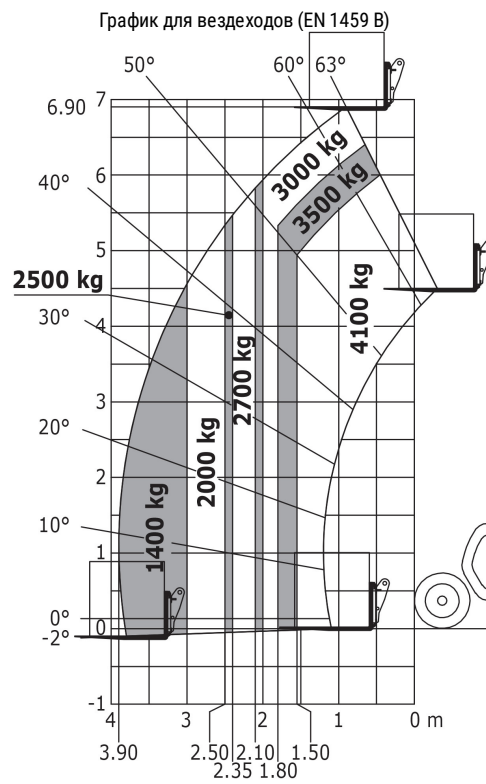


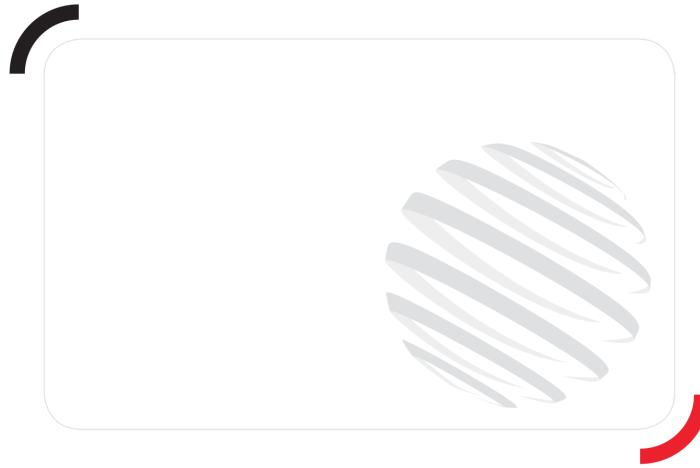
емкость		Метрический
Номинальная грузоподъемность	Q	4100 kg
Максимальная высота подъема	h3	6.9 m
Максимальный вылет	r1	3.9 m
Смещение на максимальной высоте		1 m
Сила отрыва ковша		5761 daN
Вес и размеры		
Ненагруженный вес (с вилочным захватом)		7710 kg
Дорожный просвет	m4	0.42 m
Колесная база (расстояние между осями)	y	2.81 m
Габаритная длина до каретки (с прицепным устройством)	l11	4.97 m
Передний свес		1.21 m
Общая ширина	b1	2.39 m
Общая ширина кабины	b4	0.95 m
Общая высота	h17	2.38 m
Угол опрокидывания ковша	a5	134 °
Угол опрокидывания	a4	12 °
Радиус поворота (снаружи колеса)	Wa1	3.93 m
Стандартные шины		Alliance - A580 - 460/70 R24 159A8
Ведущие колеса (передние / задние)		2 / 2
Управляемые колеса (передние / задние)		2 / 2
производительность		
Подъем		7.5 s
Опускание		7.6 s
Выдвижение телескопического устройства		6.6 s
Возврат телескопического устройства		5.9 s
Выемка грунта		3.4 s
Опрокидывание ковша		3 s
двигатель		
Бренд двигателя		Deutz
Экологический класс двигателя		Stage III A
Максимальное содержание серы в топливе		2000 ppm
Модель двигателя		TCD 3.6 l
Количество цилиндров - Объем цилиндров		4 - 3621 cm <sup>3</sup>
Номинальная мощность двигателя / Мощность (кВт)		136 Hp / 100 kW
Максимальный крутящий момент / Крутящий момент двигателя		500 Nm @1600 rpm
Тяговое усилие		6450 daN
Система автоматической очистки от засорения радиаторов		Стандартный
Система охлаждения двигателя		4 радиатора (вода, промежуточный охладитель, гидравлическая жидкость, трансмиссионное масло)
передача		
Тип трансмиссии		M-Vario Plus
Максимальная скорость перемещения (может варьироваться в зависимости от применяемых норм)		40 km/h
Блокировка дифференциала		Дифференциал ограниченного трения на переднем мосту
Стояночный тормоз		Автоматический негативный стояночный тормоз
Рабочий тормоз		Погруженные в масло многодисковые тормоза на передней и задней оси
гидравлический		
Тип гидравлического насоса		Аксиально-поршневой насос с переменной подачей Load sensing
Гидравлический поток - Гидравлическое давление		170 l/min - 270 Bar
Распределитель Flow Sharing		Стандартный
Емкость бака		
Гидравлическая жидкость		135 l
Емкость топливного бака		120 l
Шум и вибрация		
Шум на водительском месте (LpA)		73 dB(A)
Окружающий шум (LwA)		106 dB(A)
Вибрация на руки водителя		< 2.5 m/s <sup>2</sup>
Разное		
Сертификат для трактора		
Безопасность кабины (сертификат)		ROPS/FOPS
Управление		JSM

## габаритный чертёж



## Диаграмма нагрузки





Siège Social

430 rue de l'Aubinière - 44150 Ancenis Cedex - France

Tel: +33(0)2 40 09 10 11 - Fax: +33 (0)2 40 09 10 97

[www.manitou.com](http://www.manitou.com)



В данном проспекте описана стандартная комплектация и различные опции для техники Manitou, которые могут отличаться в зависимости от типа конкретного оборудования. Погрузчики, описанные в проспекте, могут быть в стандартной комплектации, иметь или не иметь возможность установки дополнительных опций в зависимости от версии. Manitou оставляет за собой право изменять спецификации, описанные в данном проспекте, в любое время без предварительного уведомления. Производитель не связан обязательствами по данным спецификациям. Для получения дополнительной информации обращайтесь к Вашему дилеру Manitou. Документ не имеет договорной силы. Описание продукции может отличаться от актуального. Лист доступных опций не ограничен данными в проспекте. Логотипы и фирменные изображения компании являются собственностью Manitou. Запрещается их полное или частичное воспроизведение без разрешения компании Manitou. Все права защищены. Фотографии и диаграммы, содержащиеся в проспекте, даны исключительно для информации. MANITOU BF SA, акционерное общество с административным советом; уставной капитал: 39 668 399 евро; регистрационный номер 857 802 508 в Реестре коммерсантов и обществ г. Нанта