

Технический паспорт ТЕХНИЧЕСКОЕ ОПИСАНИЕ :

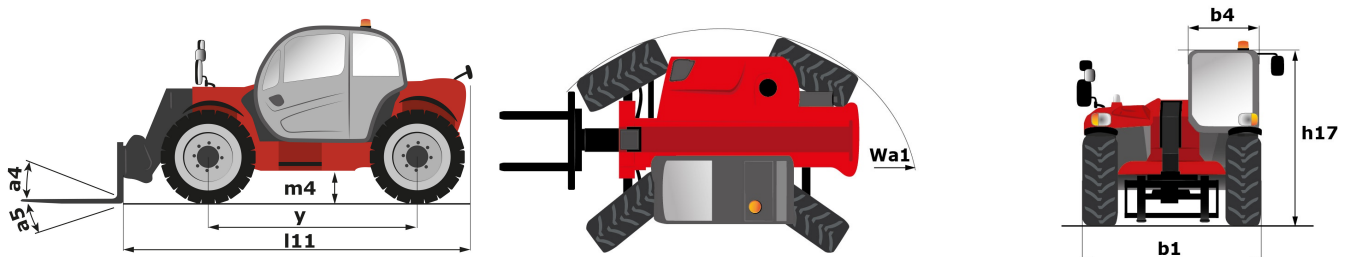
# **MLT-X 1035 LT LSU**

---

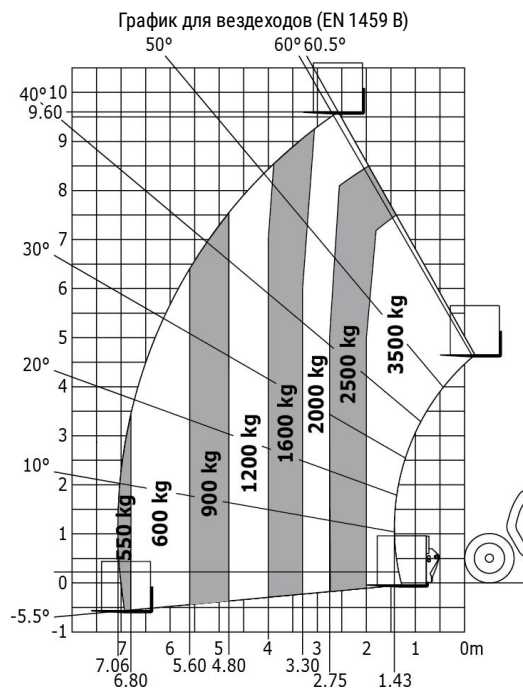


емкость		Метрический
Номинальная грузоподъемность	Q	3500 kg
Максимальная высота подъема	h3	9.6 m
Максимальный вылет	r1	7.06 m
Смещение на максимальной высоте		2.75 m
Сила отрыва ковша		6000 daN
Вес и размеры		
Ненагруженный вес (с вилочным захватом)		8375 kg
Дорожный просвет	m4	0.44 m
Колесная база (расстояние между осями)	y	2.81 m
Габаритная длина до каретки (с прицепным устройством)	l11	5.09 m
Передний свес		1.39 m
Общая ширина	b1	2.4 m
Общая ширина кабины	b4	0.98 m
Общая высота	h17	2.3 m
Угол опрокидывания ковша	a5	119 °
Угол опрокидывания	a4	8 °
Радиус поворота (снаружи колеса)	Wa1	3.92 m
Стандартные шины		Alliance - A580 - 460/70 R24 159A8
Ведущие колеса (передние / задние)		2 / 2
Управляемые колеса (передние / задние)		2 / 2
производительность		
Подъем		6.6 s
Опускание		5.2 s
Выдвижение телескопического устройства		14.7 s
Возврат телескопического устройства		10.6 s
Выемка грунта		2.8 s
Опрокидывание ковша		2.5 s
двигатель		
Бренд двигателя		Perkins
Экологический класс двигателя		Stage III A
Максимальное содержание серы в топливе		5000 ppm
Модель двигателя		1104D-44TA
Количество цилиндров - Объем цилиндров		4 - 4400 cm³
Номинальная мощность двигателя / Мощность (кВт)		101 Hp / 74.5 kW
Максимальный крутящий момент / Крутящий момент двигателя		410 Nm @1400 rpm
Тяговое усилие		6680 daN
Система автоматической очистки от засорения радиаторов		Стандартный
передача		
Тип трансмиссии		Гидротрансформатор
Коробка передач		Powershuttle
Количество передач (вперед / назад)		4 / 4
Максимальная скорость перемещения (может варьироваться в зависимости от применяемых норм)		35 km/h
Блокировка дифференциала		Дифференциал ограниченного трения на переднем мосту
Стояночный тормоз		Ручной
Рабочий тормоз		Маслохлаждаемый многодисковый тормоз переднего и заднего мостов
гидравлический		
Тип гидравлического насоса		Аксиально-поршневой насос с переменной подачей Load sensing
Гидравлический поток - Гидравлическое давление		110 l/min - 270 Bar
Распределитель Flow Sharing		Стандартный
Емкость бака		
Гидравлическая жидкость		135 l
Емкость топливного бака		120 l
Шум и вибрация		
Шум на водителском месте (LpA)		78 dB(A)
Окружающий шум (LwA)		104 dB(A)
Вибрация на руки водителя		< 2.5 m/s²
Разное		
Сертификат для трактора		
Управление		JSM

## габаритный чертёж



## Диаграмма нагрузки





Siège Social

430 rue de l'Aubinière - 44150 Ancenis Cedex - France

Tel: +33(0)2 40 09 10 11 - Fax: +33 (0)2 40 09 10 97

[www.manitou.com](http://www.manitou.com)



В данном проспекте описана стандартная комплектация и различные опции для техники Manïtou, которые могут отличаться в зависимости от типа конкретного оборудования. Погрузчики, описанные в проспекте, могут быть в стандартной комплектации, иметь или не иметь возможность установки дополнительных опций в зависимости от версии. Manïtou оставляет за собой право изменять спецификации, описанные в данном проспекте, в любое время без предварительного уведомления. Производитель не связан обязательствами по данным спецификациям. Для получения дополнительной информации обращайтесь к Вашему дилеру Manïtou. Документ не имеет договорной силы. Описание продукции может отличаться от актуального. Лист доступных опций не ограничен данными в проспекте. Логотипы и фирменные изображения компании являются собственностью Manïtou. Запрещается их полное или частичное воспроизведение без разрешения компании Manïtou. Все права защищены. Фотографии и диаграммы, содержащиеся в проспекте, даны исключительно для информации. MANITOU BF SA, акционерное общество с административным советом; уставной капитал: 39 668 399 евро; регистрационный номер 857 802 508 в Реестре коммерсантов и обществ г. Нанта