

Технический паспорт ТЕХНИЧЕСКОЕ ОПИСАНИЕ :

# **MLT-X 735 T LSU**

---



емкость		Метрический
Номинальная грузоподъемность	Q	3500 kg
Максимальная высота подъема	h3	6.9 m
Максимальный вылет	r1	3.9 m
Смещение на максимальной высоте		1 m
Сила отрыва ковша		6825 daN
Вес и размеры		
Ненагруженный вес (с вилочным захватом)		7075 kg
Дорожный просвет	m4	0.44 m
Колесная база (расстояние между осями)	y	2.81 m
Габаритная длина до каретки (с прицепным устройством)	l11	4.79 m
Передний свес		1.19 m
Общая ширина	b1	2.4 m
Общая ширина кабины	b4	0.98 m
Общая высота	h17	2.3 m
Угол опрокидывания ковша	a5	134 °
Угол опрокидывания	a4	13 °
Радиус поворота (снаружи колеса)	Wa1	3.86 m
Стандартные шины		Alliance - A580 - 460/70 R24 159A8
Ведущие колеса (передние / задние)		2 / 2
Управляемые колеса (передние / задние)		2 / 2
производительность		
Подъем		7.3 s
Опускание		5.6 s
Выдвижение телескопического устройства		8.2 s
Возврат телескопического устройства		6.6 s
Выемка грунта		3.2 s
Опрокидывание ковша		2.7 s
двигатель		
Бренд двигателя		Perkins
Экологический класс двигателя		Stage III A
Максимальное содержание серы в топливе		5000 ppm
Модель двигателя		1104D-44 TA
Количество цилиндров - Объем цилиндров		4 - 4400 cm³
Номинальная мощность двигателя / Мощность (кВт)		101 Hp / 74.5 kW
Максимальный крутящий момент / Крутящий момент двигателя		410 Nm @1400 rpm
Тяговое усилие		8200 daN
Система автоматической очистки от засорения радиаторов		Стандартный
передача		
Тип трансмиссии		Гидротрансформатор
Коробка передач		Powershuttle
Количество передач (вперед / назад)		4 / 4
Максимальная скорость перемещения (может варьироваться в зависимости от применяемых норм)		35 km/h
Блокировка дифференциала		Дифференциал ограниченного трения на переднем мосту
Стояночный тормоз		Ручной
Рабочий тормоз		Маслоохлаждаемый многодисковый тормоз переднего и заднего мостов
гидравлический		
Тип гидравлического насоса		Аксиально-поршневой насос с переменной подачей Load sensing
Гидравлический поток - Гидравлическое давление		108 l/min - 270 Bar
Распределитель Flow Sharing		Стандартный
Емкость бака		
Гидравлическая жидкость		135 l
Емкость топливного бака		120 l
Шум и вибрация		
Шум на водительском месте (LpA)		76 dB(A)
Окружающий шум (LwA)		104 dB(A)
Вибрация на руки водителя		< 2.5 m/s²
Разное		
Сертификат для трактора		
Управление		JSM

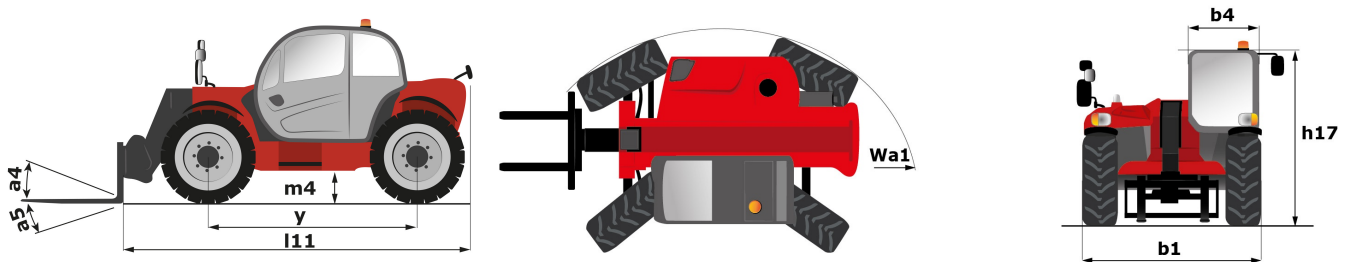
## Опции / финишная обработка

S: Стандартный / O: опция / -: не доступен

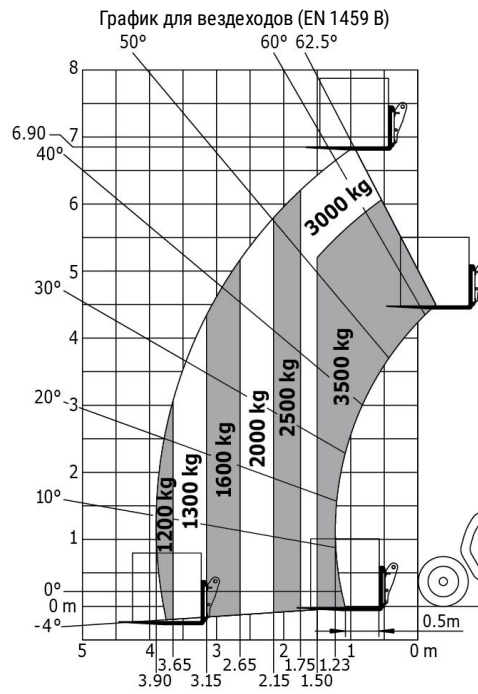
	Classic	Premium	Elite
<b>Lifting function</b>			
Возвратная трубка в бак с гидравлической жидкостью	O	O	O
Гидравлический клапан с электрическим управлением, 2 функции (головка стрелы)	O	O	O
Гидрозатвор для навесного оборудования	O	O	O
Подвеска стрелы "CRC"	O	O	S
Предустановленные электрические параметры стрелы	O	O	O

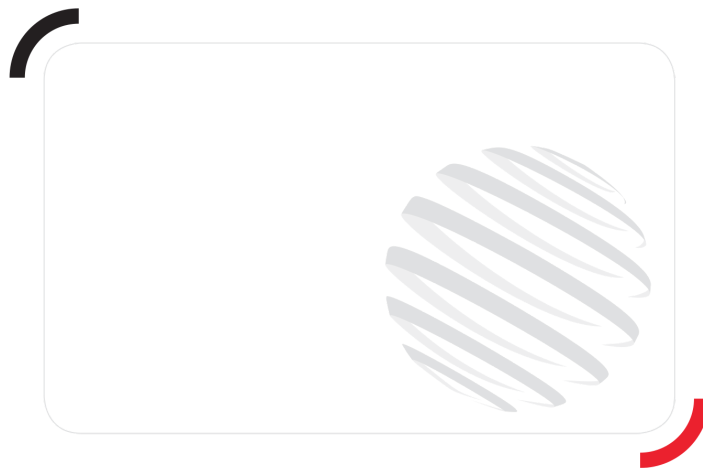
	Classic	Premium	Elite
<b>Operator station</b>			
Автомобильная магнитола с поддержкой CD/MP3	0	S	-
Автомобильный радиоприемник (50 Вт)	S	-	-
Кондиционер с ручным управлением	0	S	S
Магнитола с поддержкой Bluetooth, CD, MP3	0	0	S
Сиденье с пневматической подвеской и тканевой обивкой	0	S	-
Тканевое сиденье с механическим управлением	S	-	-
Тканевое сиденье с пневматическим амортизатором высокой жесткости и подогревом	0	0	S
Циклонный предварительный фильтр воздуха	S	S	0
<b>Motorization/Power</b>			
Автоматический реверсивный вентилятор	S	S	S
Воздушный предфильтр с автоматической очисткой	0	0	S
Непрерывный гидравлический поток	0	0	0
Система контроля гидравлического потока для навесного оборудования	0	0	0
<b>Secondary functions</b>			
Автоматическое буксировочное устройство	0	0	0
Предустановленные гидравлические параметры заднего моста	0	0	0
Ручное вращающееся сцепное устройство	S	S	S
<b>Lighting</b>			
Рабочие фонари на головке стрелы	0	0	0
Светодиодное рабочее освещение спереди и сзади (x4: 2 спереди + 2 сзади)	0	0	0
<b>Безопасность</b>			
Предупредительная звуковая сигнализация при движении задним ходом	0	0	0

## габаритный чертёж



## Диаграмма нагрузки





Siège Social

430 rue de l'Aubinière - 44150 Ancenis Cedex - France

Tel: +33(0)2 40 09 10 11 - Fax: +33 (0)2 40 09 10 97

[www.manitou.com](http://www.manitou.com)



В данном проспекте описана стандартная комплектация и различные опции для техники Manitou, которые могут отличаться в зависимости от типа конкретного оборудования. Погрузчики, описанные в проспекте, могут быть в стандартной комплектации, иметь или не иметь возможность установки дополнительных опций в зависимости от версии. Manitou оставляет за собой право изменять спецификации, описанные в данном проспекте, в любое время без предварительного уведомления. Производитель не связан обязательствами по данным спецификациям. Для получения дополнительной информации обращайтесь к Вашему дилеру Manitou. Документ не имеет договорной силы. Описание продукции может отличаться от актуального. Лист доступных опций не ограничен данными в проспекте. Логотипы и фирменные изображения компании являются собственностью Manitou. Запрещается их полное или частичное воспроизведение без разрешения компании Manitou. Все права защищены. Фотографии и диаграммы, содержащиеся в проспекте, даны исключительно для информации. MANITOU BF SA, акционерное общество с административным советом; уставной капитал: 39 668 399 евро; регистрационный номер 857 802 508 в Реестре коммерсантов и обществ г. Нанта